

令和6年度

# 学校保健委員会



◇日時 令和7年1月15日(水) 13:30~14:30

◇場所 天沼中学校 会議室

次 第

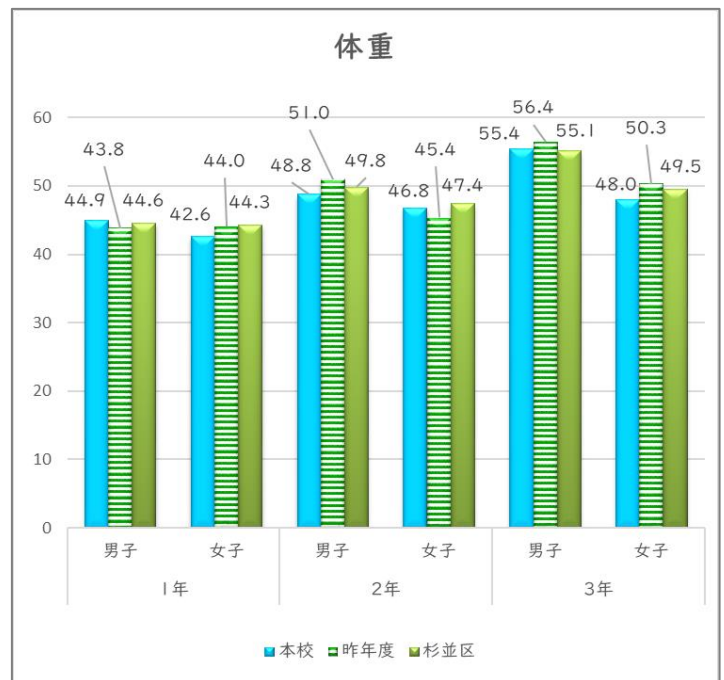
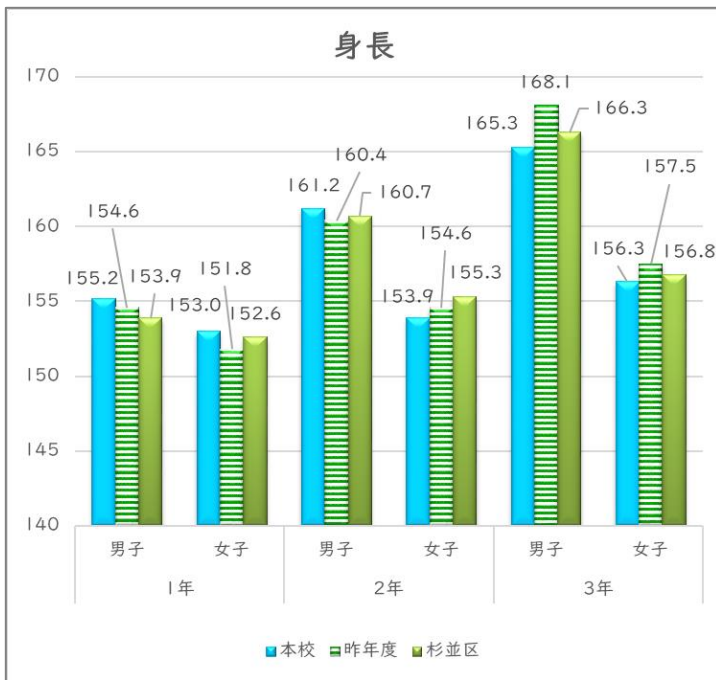
(司会) 副校長

- 1.開会の言葉
- 2.校長挨拶
- 3.自己紹介
- 4.定期健康診断結果等について
- 5.生徒保健委員会の活動について
- 6.質疑応答、意見交換等
- 7.学校医、学校薬剤師の先生方より
- 8.閉会の言葉

# 1. 定期健康診断結果

## (1) 身長

(cm)	1年		2年		3年	
	男子	女子	男子	女子	男子	女子
本校(4月)	155.2	153.0	161.2	153.9	165.3	156.3
本校(9月)	158.4	154.3	163.5	154.6	167.0	156.6
4月→9月 伸び	3.2	1.3	2.3	0.7	1.7	0.3
本校(R5年度)	154.6	151.8	160.4	154.6	168.1	157.5
杉並区(R5年度)	153.9	152.6	160.7	155.3	166.3	156.8

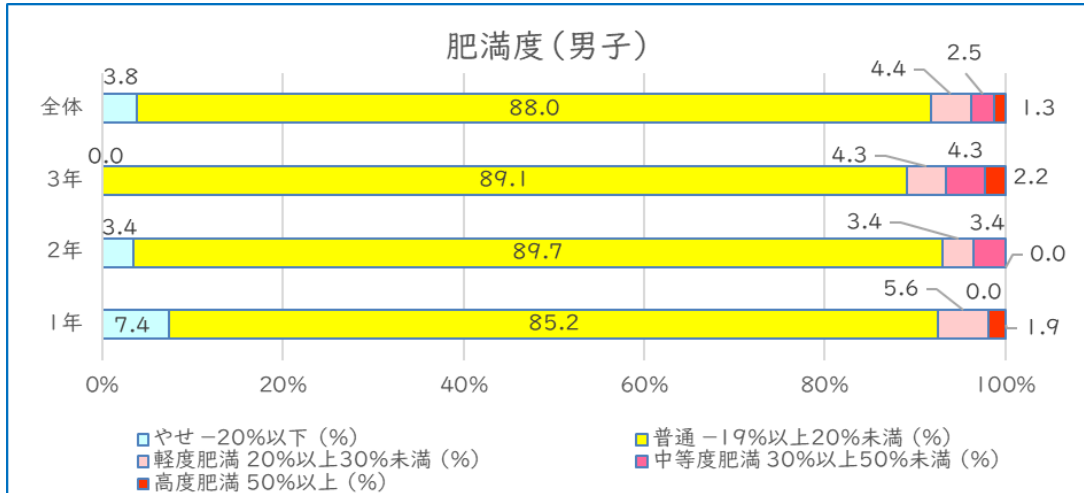


## (2) 体重

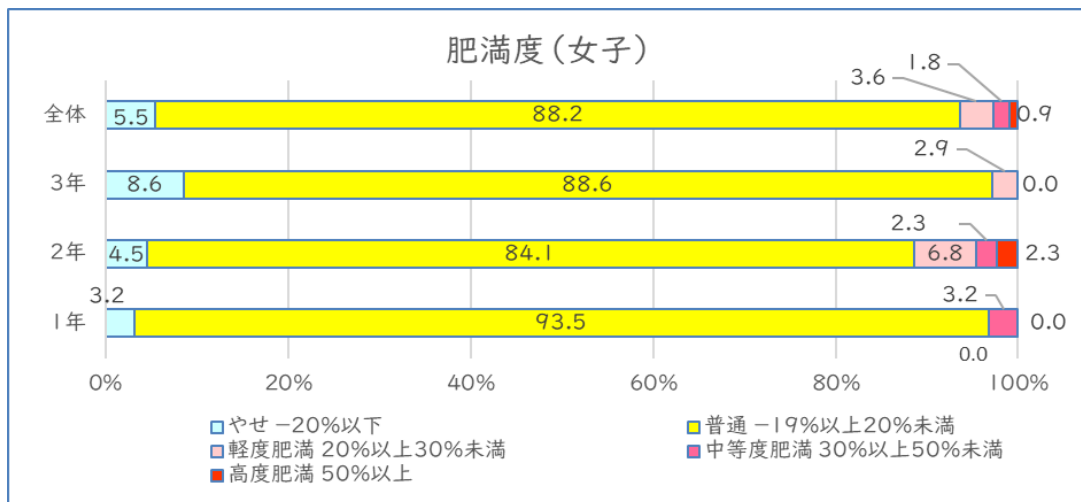
(kg)	1年		2年		3年	
	男子	女子	男子	女子	男子	女子
本校(4月)	44.9	42.6	48.8	46.8	55.4	48.0
本校(9月)	47.2	44.4	50.6	47.3	57.1	48.1
4月→9月 増え	2.3	1.8	1.8	0.5	1.7	0.1
本校(R5年度)	43.8	44.0	51.0	54.4	56.4	50.3
杉並区(R5年度)	44.6	44.3	49.8	47.4	55.1	49.5

(3) 肥満度

男子	やせ		普通		肥満					
	-20%以下		-19%以上 20%未満		軽度 20%以上 30%未満		中等度 30%以上 50%未満		高度 50%以上	
	(人)	(%)	(人)	(%)	(人)	(%)	(人)	(%)	(人)	(%)
1年	4	7.4	46	85.2	3	5.6	0	0.0	1	1.9
2年	2	3.4	52	89.7	2	3.4	2	3.4	0	0.0
3年	0	0.0	41	89.1	2	4.3	2	4.3	1	2.2
全体	6	3.8	139	88.0	7	4.4	4	2.5	2	1.3



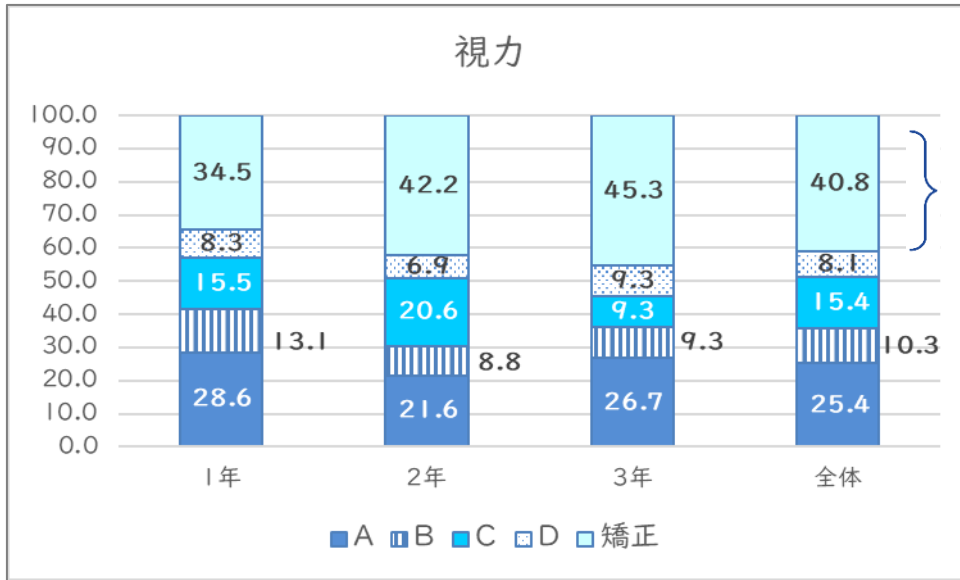
女子	やせ		普通		肥満					
	-20%以下		-19%以上 20%未満		軽度 20%以上 30%未満		中等度 30%以上 50%未満		高度 50%以上	
	(人)	(%)	(人)	(%)	(人)	(%)	(人)	(%)	(人)	(%)
1年	1	3.2	29	93.5	0	0.0	1	3.2	0	0.0
2年	2	4.5	37	84.1	3	6.8	1	2.3	1	2.3
3年	3	8.6	31	88.6	1	2.9	0	0.0	0	0.0
全体	6	5.5	97	88.2	4	3.6	2	1.8	1	0.9



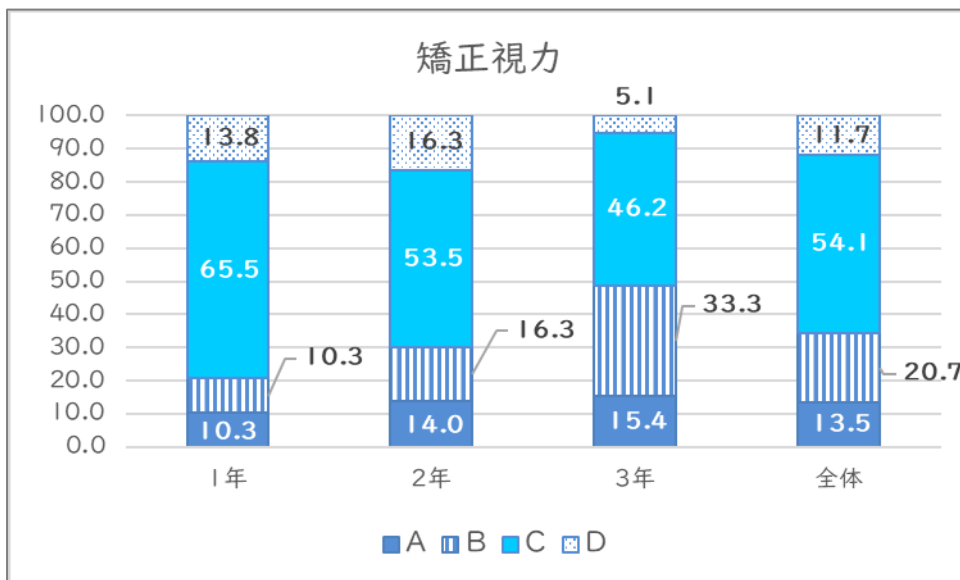
(4) 視力

(人)		1年	2年	3年	全校
裸眼	A	24	22	23	69
	B	11	9	8	28
	C	13	21	8	42
	D	7	7	8	22
矯正		29	43	39	111

A 1.0以上  
 B 0.9~0.7  
 C 0.6~0.3  
 D 0.3未満



矯正	1年	2年	3年	全校
A	3	6	6	15
B	3	7	13	23
C	19	23	18	60
D	4	7	2	13



## (5) 聴力(1,3年生に実施)

聴力検査で、受診勧告を行ったのは3年1名のみ。

※難聴の診断を受け、専門医にかかっている生徒(1年1名、3年1名)は聴力検査を実施していません。

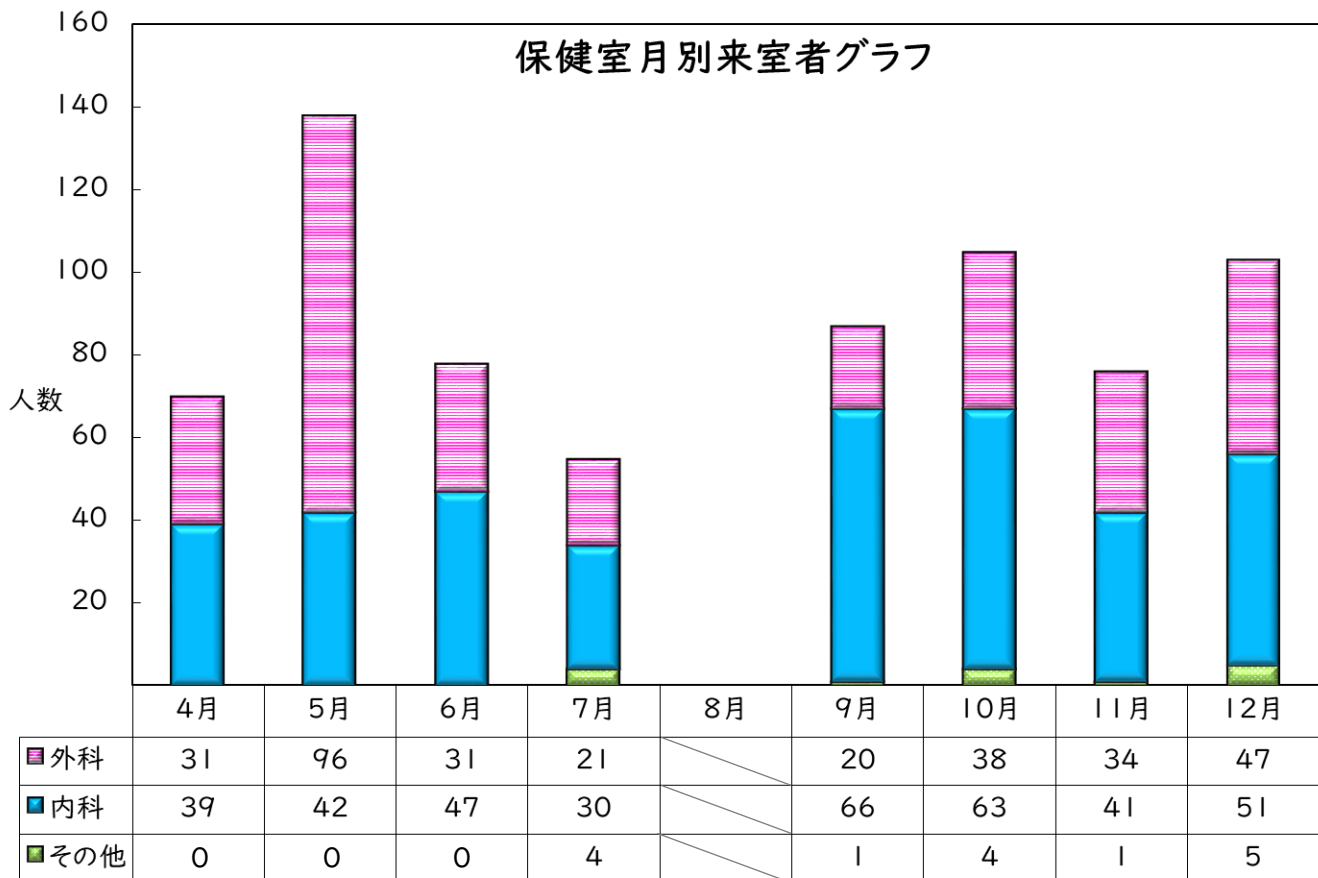
## (6) 各科検診結果

	疾病・異常	1年	2年	3年	合計(人)	割合(%)
内科	四肢の状態	1	2	0	3	1.1
	肥満傾向	2	2	1	5	1.8
眼科	眼瞼縁炎	0	1	2	1	0.4
	アレルギー性結膜炎	3	2	4	9	3.3
	眼位異常(斜視・斜位)	4	0	1	5	1.8
耳鼻科	鼻炎	7	1	1	9	3.3
	耳垢	2	4	3	9	3.3
歯科	う歯(未処置歯)C	17	22	21	60	22.1
	要観察歯CO	1	2	0	3	1.1
	歯周疾患G	5	7	10	22	8.1
	歯周疾患要観察GO	8	14	17	39	14.3
	歯列・咬合の異常	13	13	9	35	12.9
	顎関節の異常	0	0	0	0	0.0
心臓検診	2次検査対象者	3			3	1.1
腎臓病検査	無症候性血尿	0	1	0	1	0.4

## 2. 学校環境衛生検査

検査項目	実施日	判定結果、助言内容
熱風食器消毒保管庫検査	6月14日(金)	正常
プール水質検査(1回目)	6月25日(火)	問題なし
プール水質検査(2回目)	7月16日(火)	問題なし
プール水質検査(3回目)	9月9日(月)	問題なし
照度検査(梅雨時)	7月2日(火)	(2C教室)問題なし (3A教室)やや暗め。教室使用時は点灯し、曇りや雨の日はカーテンを開けておく。
照度検査(秋季)	11月8日(金)	(2A、2C教室)問題なし
空気検査(夏季)	7月9日(火)	CO <sub>2</sub> 濃度が1500ppm→換気後1300ppmに。休み時間中は廊下や窓の開け、ロスナイは「強」で換気。
空気検査(冬季)	(未実施)	(未実施)
ダニアレルゲン検査	7月9日(火)	保健室寝具:(-) マルチルーム:(-) 茶室:(+) 定期的な清掃と換気。
薬品庫管理	10月29日(火)	問題なし

### 3.保健室利用状況



### 4. 生徒保健委員会の活動について

#### (1) 今年度の保健委員会の活動方針(目標)

「AKA」(安全・健康・安心)

～体調管理を怠らずに、清潔で安全な過ごしやすい学校をみんなでつくろう～

#### (2) 活動内容

##### 【日常的な活動】

\*ケガ人・体調不良者の付き添い

\*教室の換気

\*ハンドソープ・トイレトペーパーの補充(毎週木曜日)

\*ハンカチ・爪チェック(月1回)

##### 【前期の主な活動】

\*熱中症対策についての呼びかけ

(お昼の放送)、ポスター作成

\*水筒チェックと呼びかけ

\*運動会救護係

##### 【後期の主な活動】

\*感染症対策動画の作成、発表

\*トイレの使用についての呼びかけ

(ポスターを作成予定)

↓感染症対策動画  
撮影の様子



MEMO